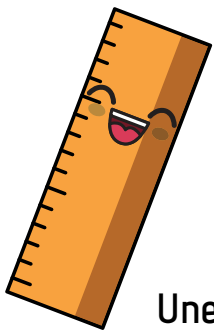


Commencer à utiliser
une règle

Les jeux et exercices des pages suivantes vont permettre à l'enfant de s'entraîner à développer ses habiletés motrices dans le maniement de cet outil afin de réussir à tracer un trait reliant deux points, Ils vont aussi lui permettre de faire la différence entre la main qui trace et celle qui appuie, d'être confronté à des tâches de plus en plus difficiles, d'apprendre à tourner sa feuille plutôt que sa règle pour réaliser un segment compliqué plus facilement.



Comment bien tracer un trait entre deux points

Une règle, c'est très utile pour tracer un trait bien droit entre deux points.
Ça sert aussi à vérifier que 2 points sont bien alignés.
Et bien sûr, ça sert aussi à mesurer !

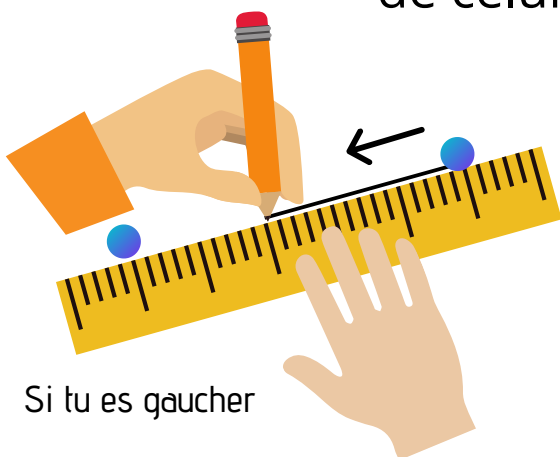
1- Place bien ta règle entre les deux points



2- Appuie bien tes doigts au milieu de la règle (attention ils ne doivent pas dépasser de la règle au dessus)



3-Trace le trait en touchant tout le temps le bord de la règle avec la mine de ton crayon.
Si tu es gaucher, pars du point le plus à droite, et si tu es droitier, de celui le plus à gauche

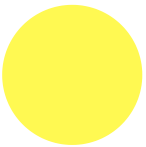
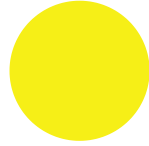


Si tu es gaucher

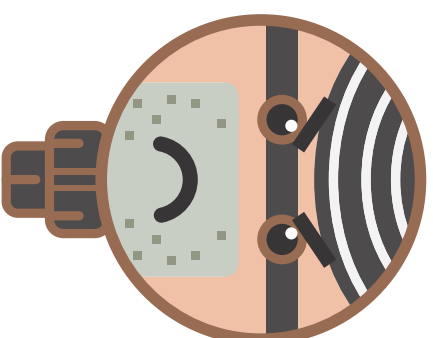
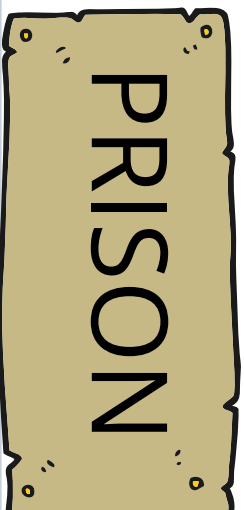


Si tu es droitier

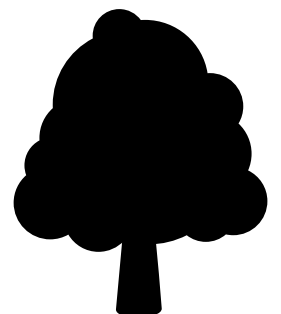
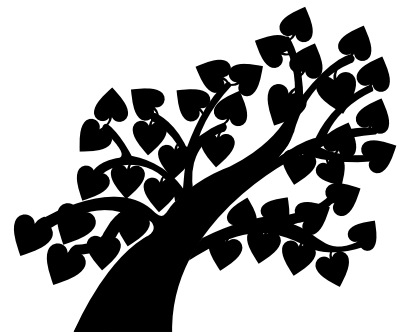
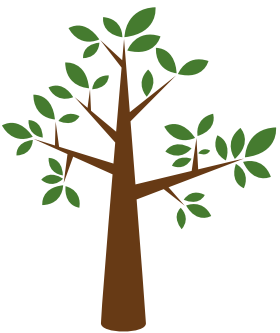
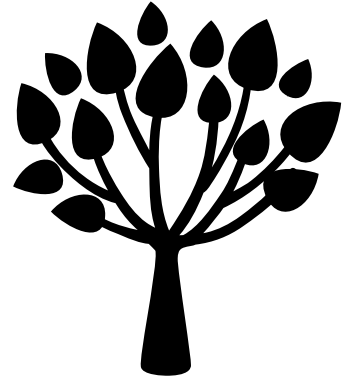
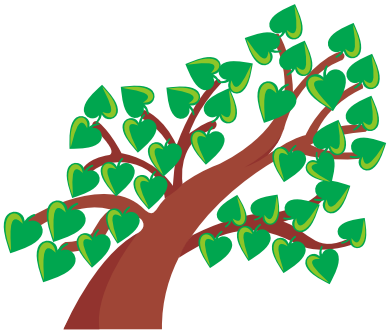
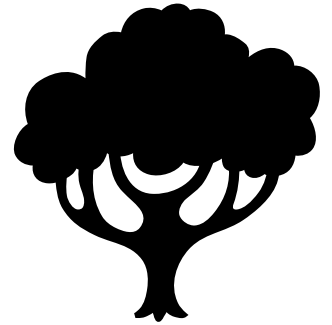
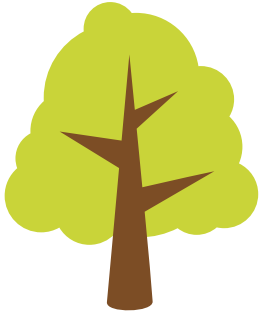
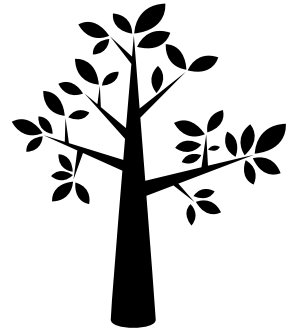
Utilise ta règle pour tracer
des traits entre les points
de la même couleur

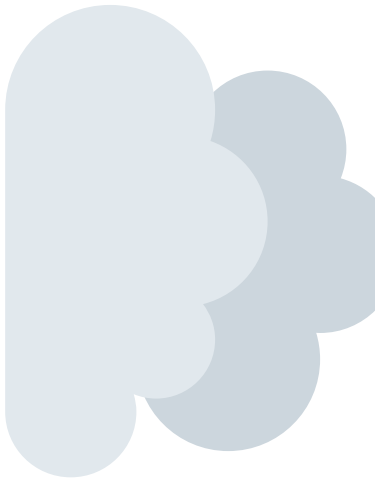


Continue de tracer les
barreaux de la prison pour
que le cambrioleur ne
puisse pas s'échapper

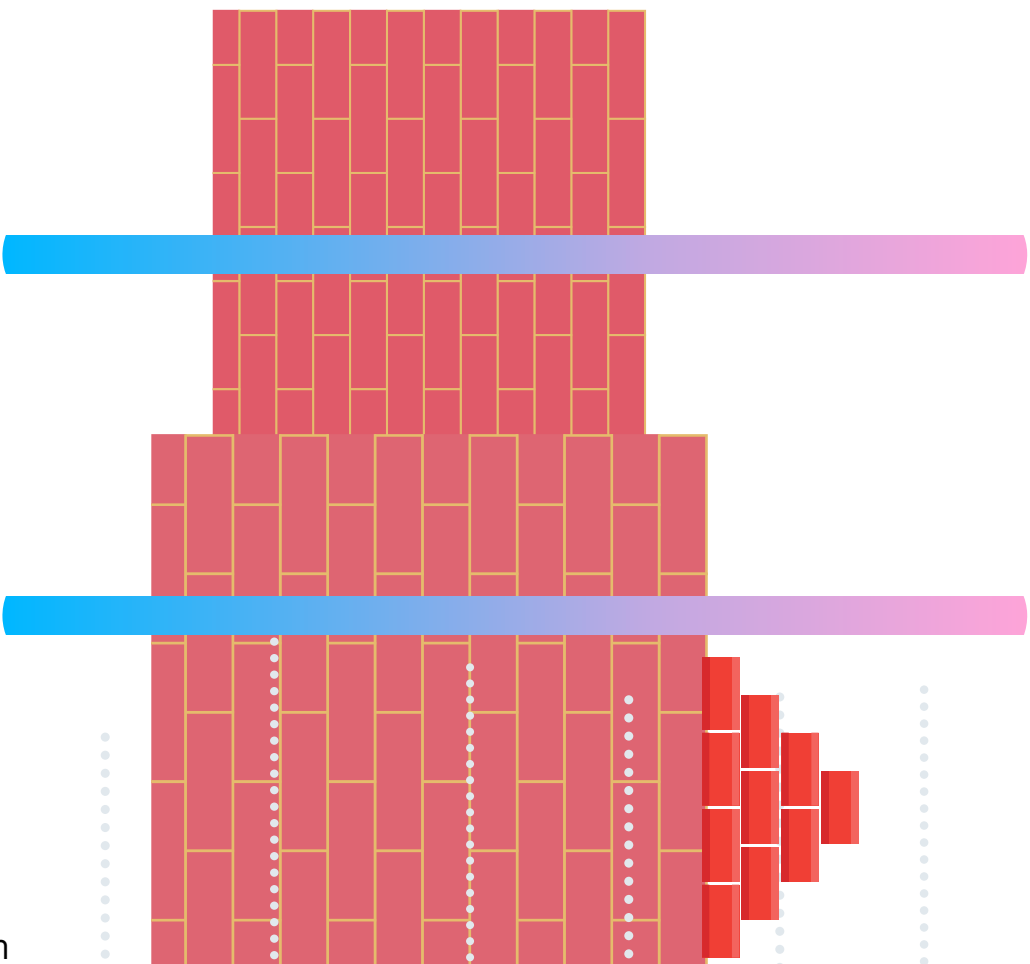
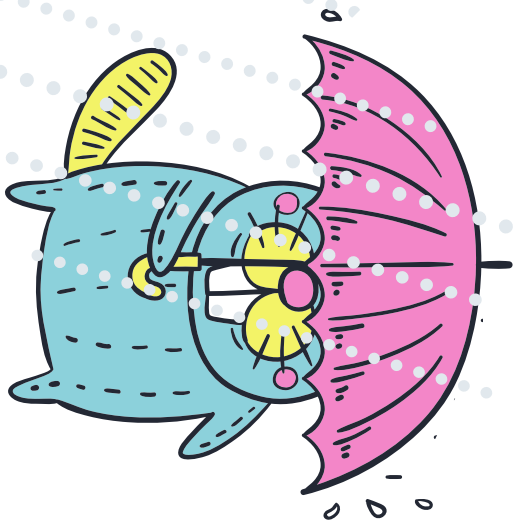


Trace des traits à la règle
pour relier l'image à son
ombre

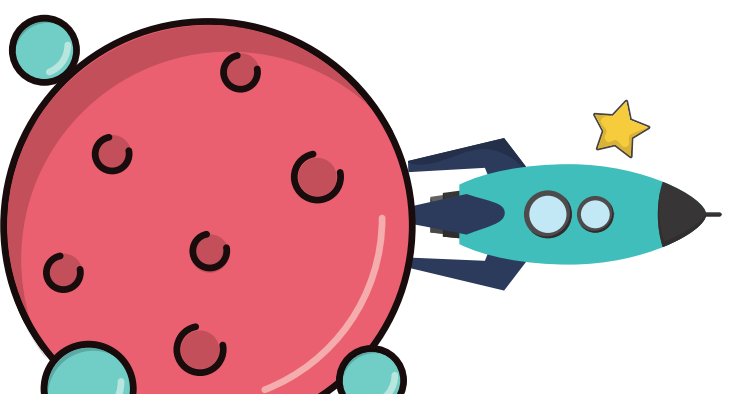
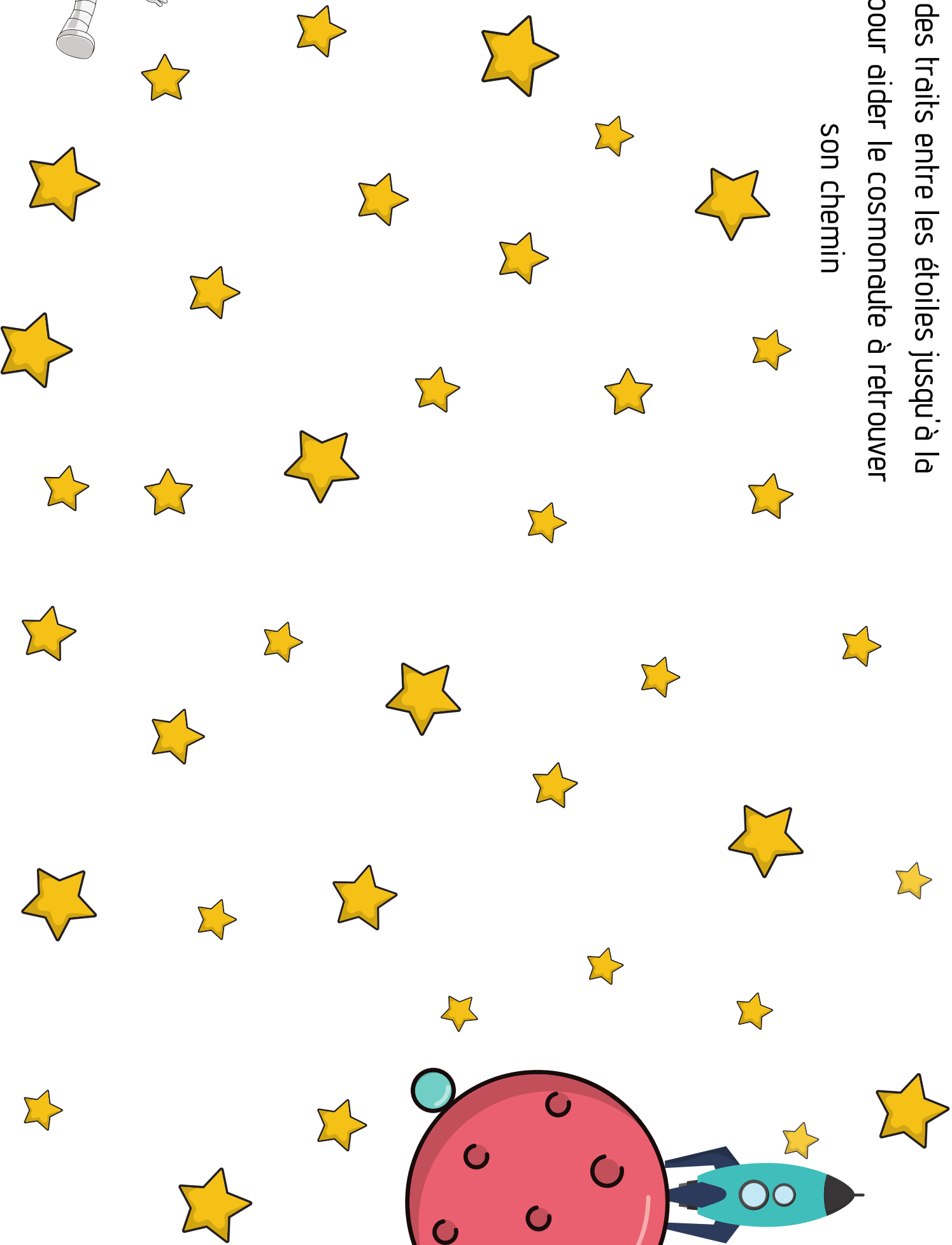
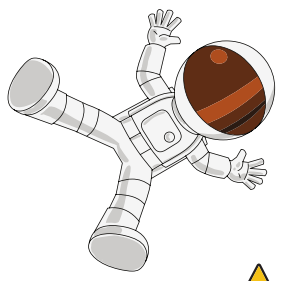




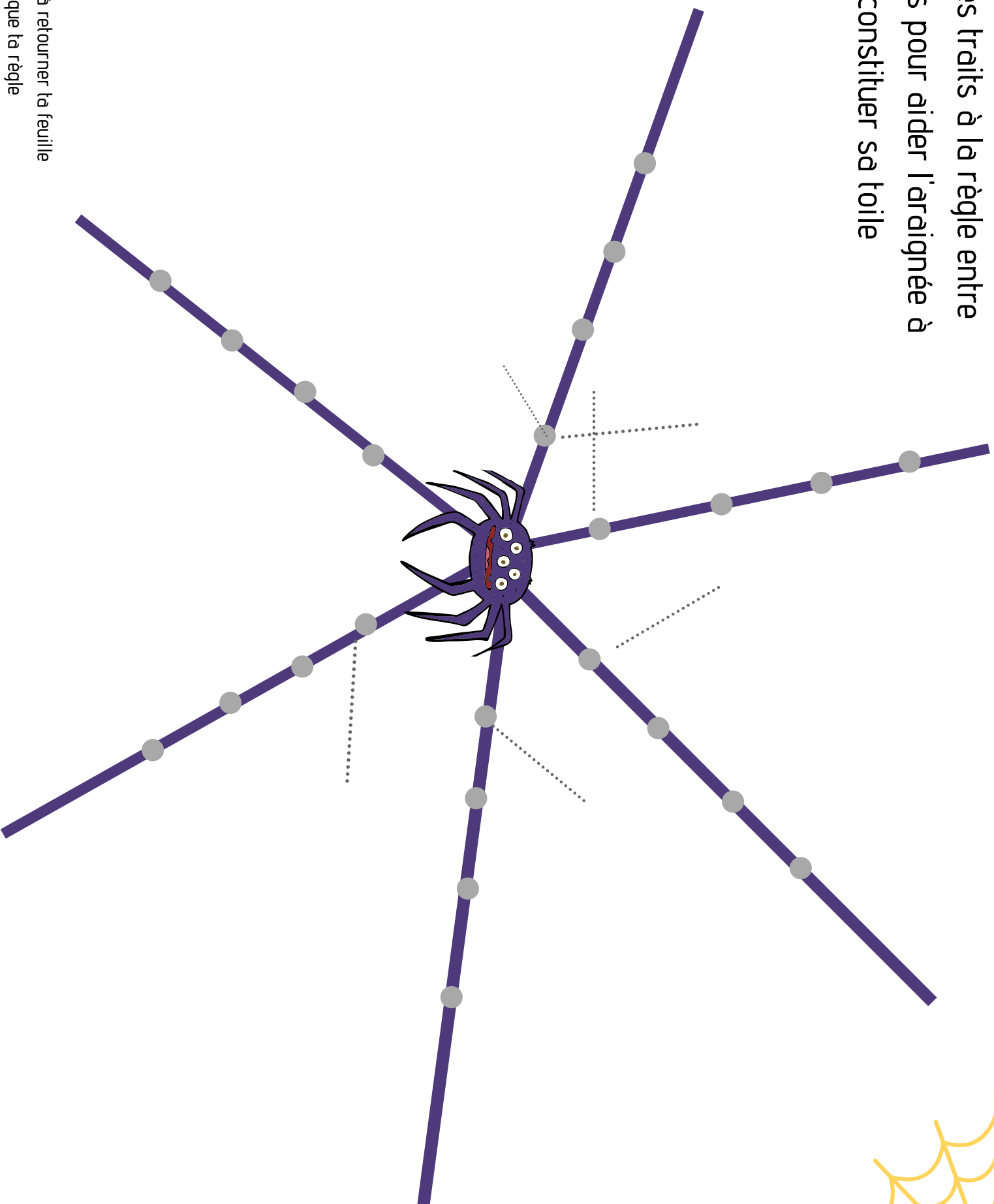
Trace des traits à la règle
sur les pointillés pour
compléter le dessin



Trace des traits entre les étoiles jusqu'à la
fusée pour aider le cosmonaute à retrouver
son chemin



Trace des traits à la règle entre
les points pour aider l'araignée à
reconstituer sa toile

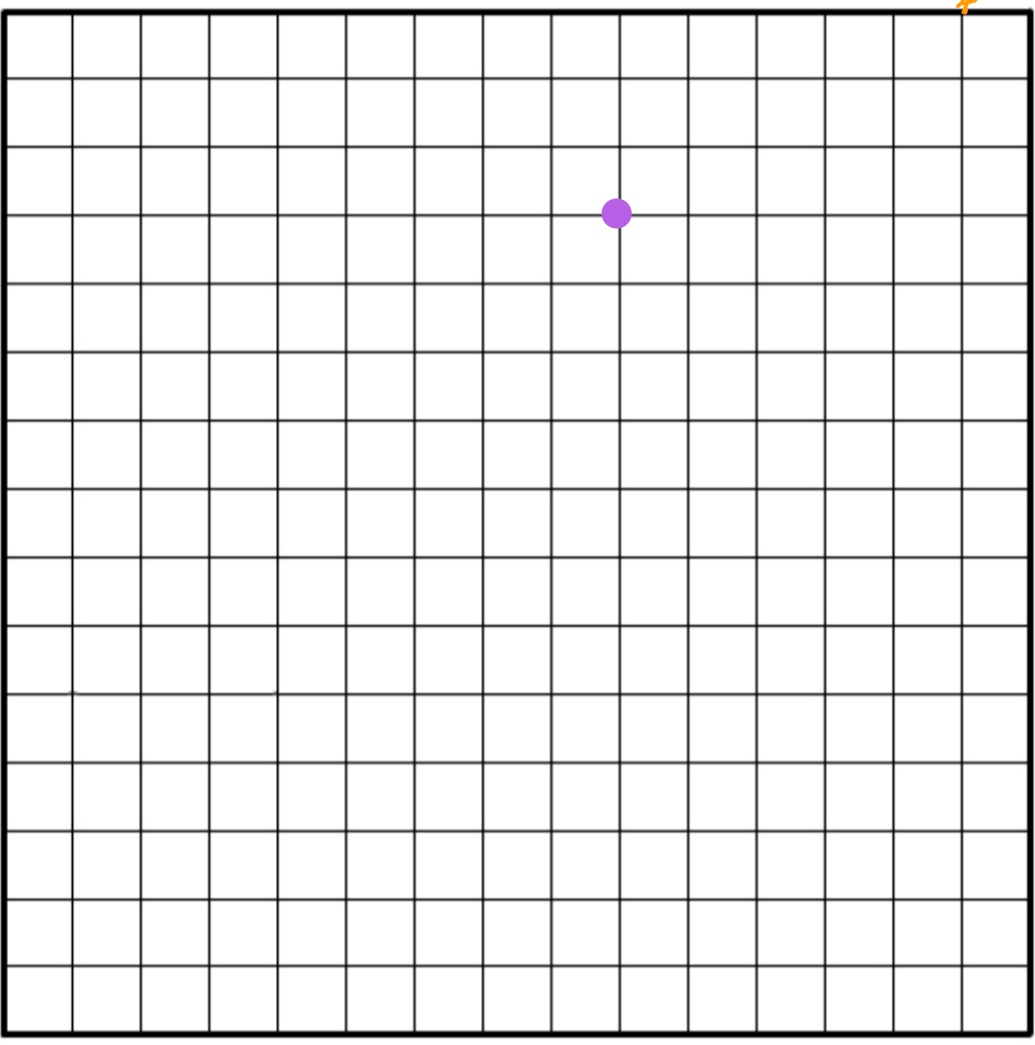
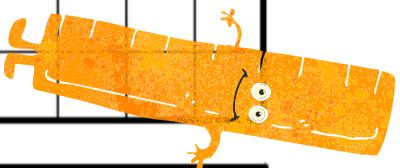
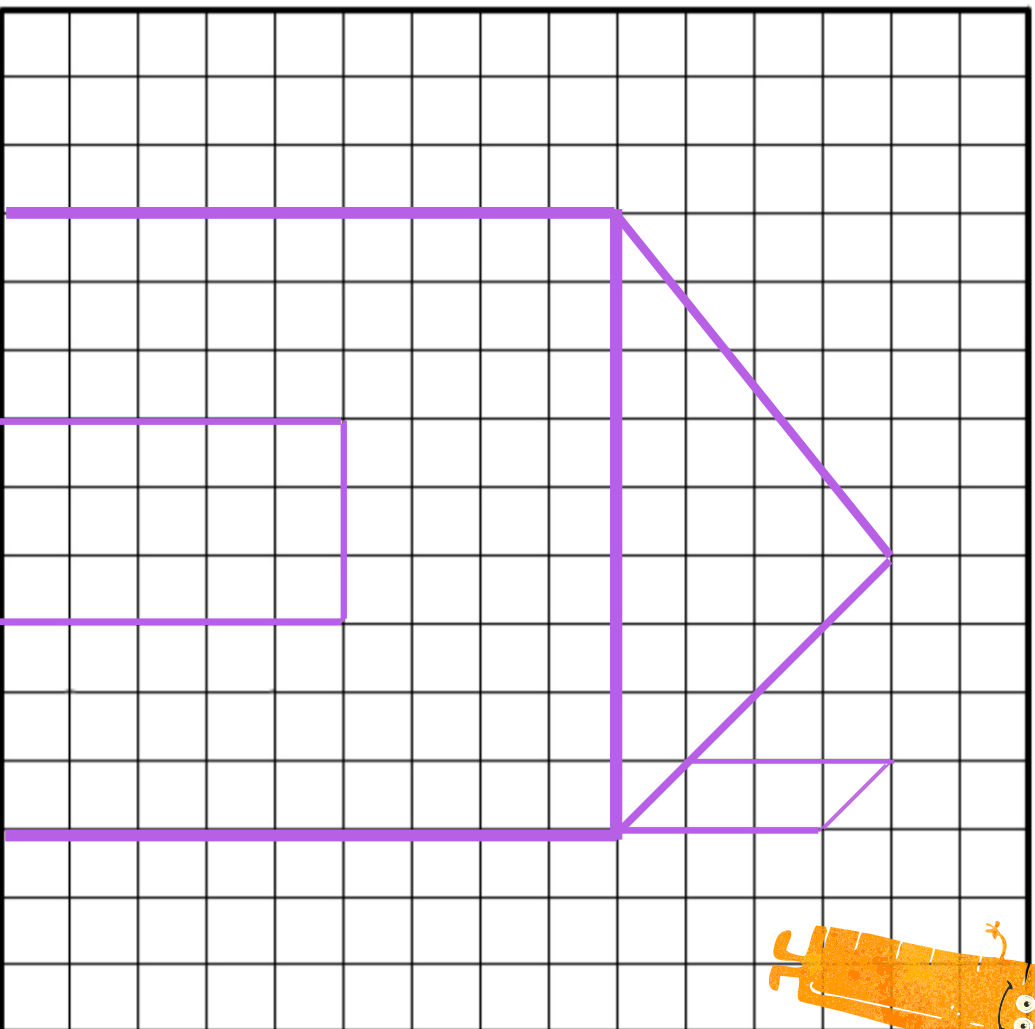


N'hésite pas à retourner la feuille
plutôt que la règle



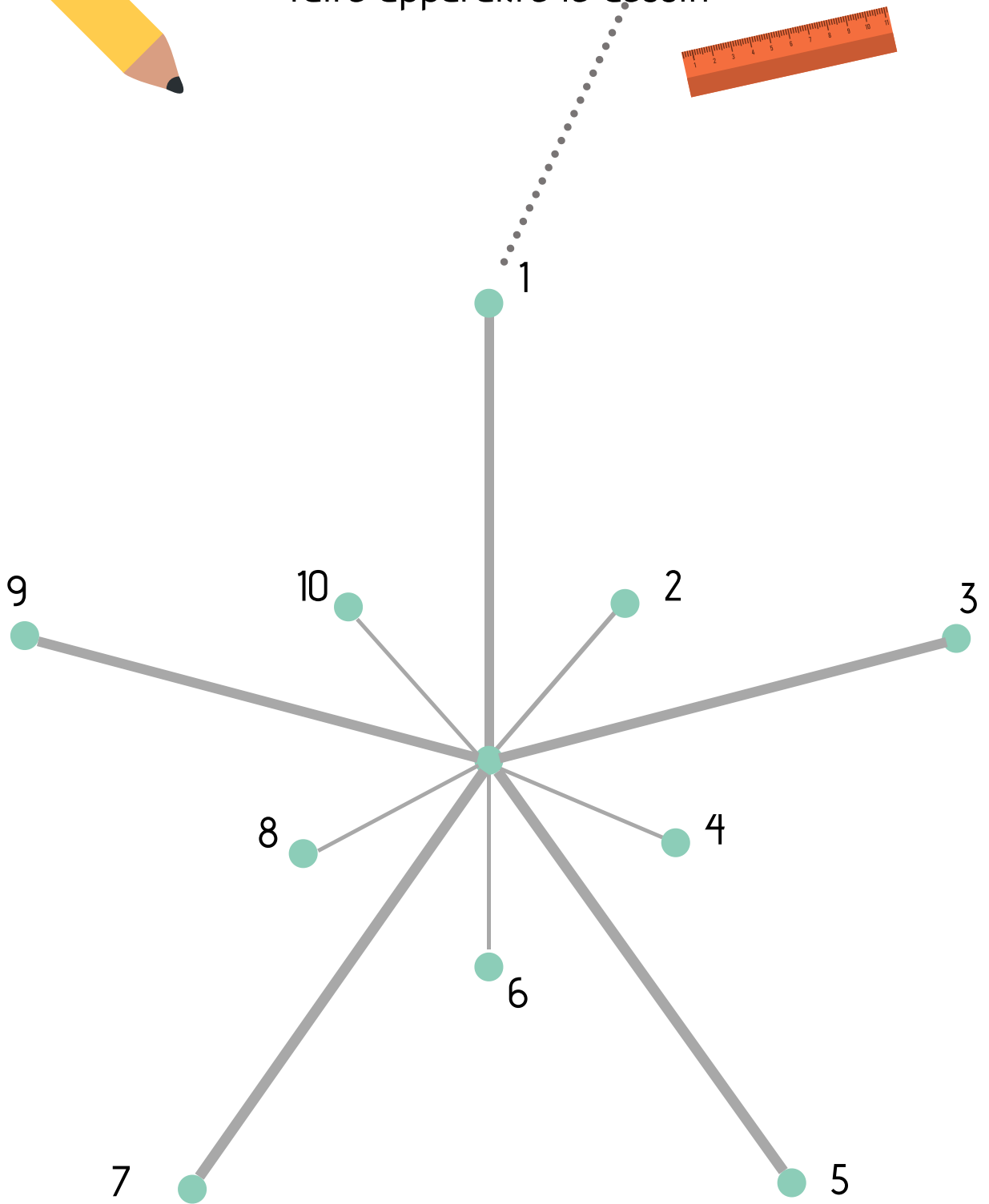
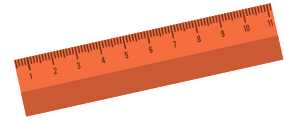


Reproduis le dessin en
traçant des traits à la règle

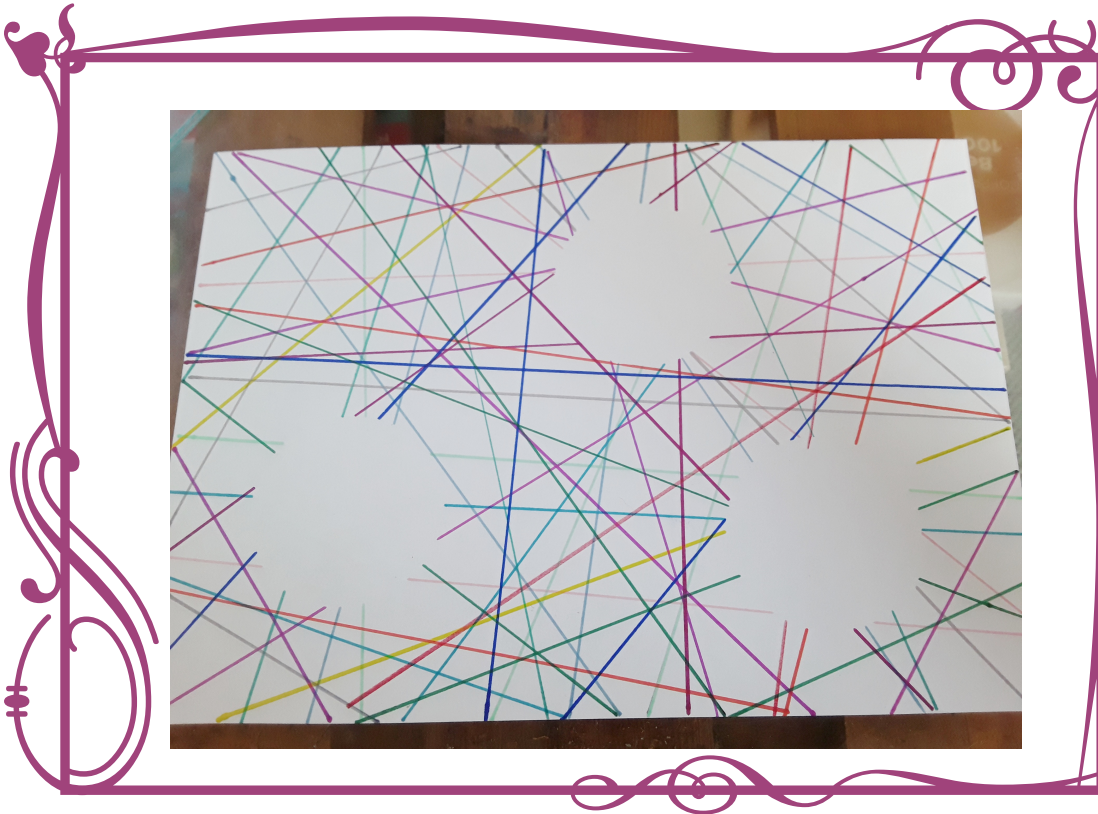


- 1-Observe bien le dessin
- 2-Place des points repère en t'aidant du quadrillage
- 3-Relie les points à la règle

Relie les points dans l'ordre avec ta règle pour faire apparaître le dessin



Les lignes colorées



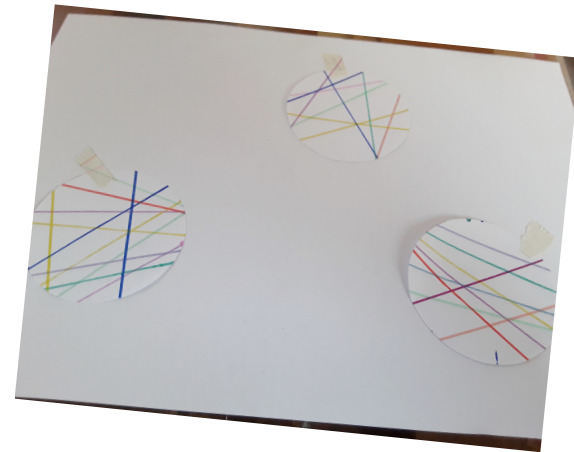
Matériel :

- Feuilles blanches
- Feutres
- Règle
- Ciseaux
- Scotch ou patafix
- un verre pour tracer les cercles



1- A l'aide, d'un verre retourné, trace des cercles sur une feuille blanche, puis découpe-les en faisant bien attention

2- Fixe les cercles sur une autre feuille avec un morceau de scotch, ou avec de la patafix

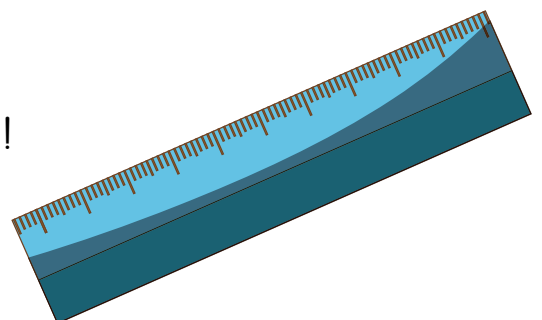


3- Avec ta règle, trace de grands traits sur toute la surface de ta feuille en passant sur les cercles.

Utilise pleins de couleurs différentes.

Trace tes lignes sur les cercles et en dehors.

N'oublie pas de tourner ta feuille plutôt que ta règle !



Toute reproduction pour la vente est strictement interdite sans l'autorisation expresse de
La Bulle ô Mômes

